

GE Healthcare

Vivid S5

Système d'échographie cardiovasculaire



Polyvalence.



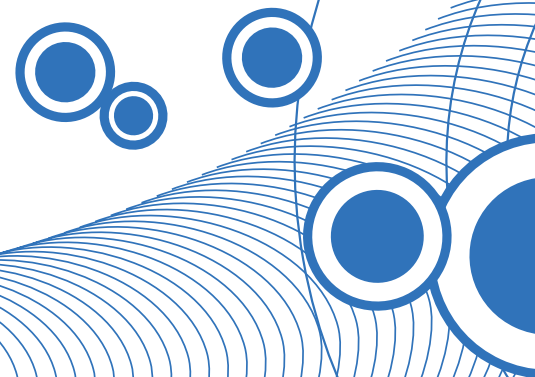


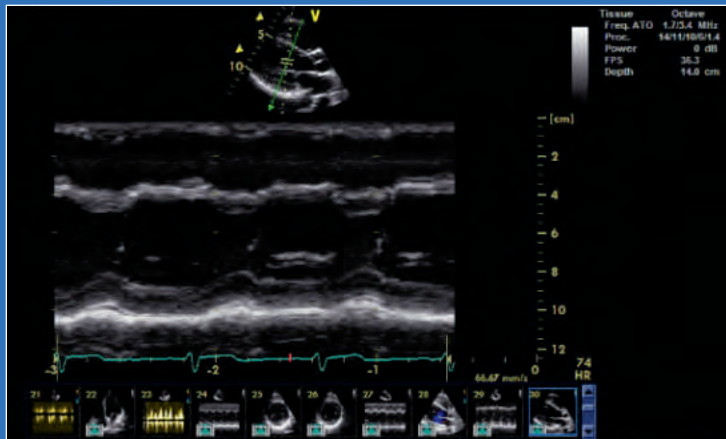
Voici un nouveau concept, un nouveau design qui associe à la performance acquise de la console Vivid 7, notre savoir-faire en miniaturisation issu du Vivid i.

Polyvalent, le Vivid S5 s'adapte à un grand nombre de situations cliniques. Il assure une performance solide et apporte des solutions diagnostiques utiles.

Au cœur du système Vivid* S5 se trouvent la haute qualité d'image et la vaste gamme de fonctionnalités qui font la réputation de GE. Ajoutez un ensemble de fonctions nouvelles et un design ergonomique innovant, et vous obtenez un système prêt à servir un large éventail d'utilisateurs cliniques.

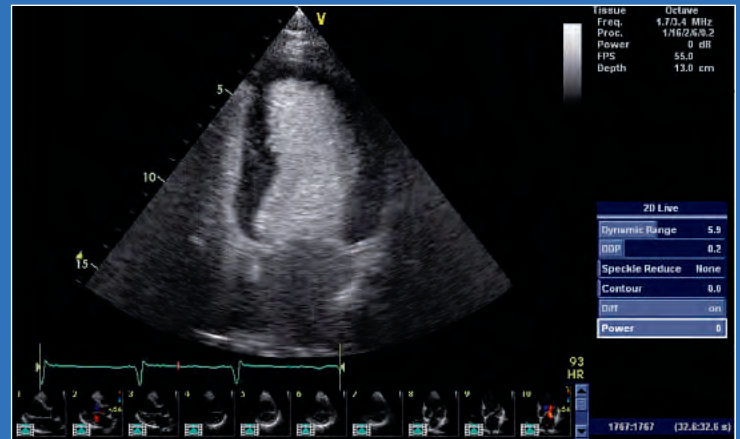
Désormais, les cliniciens peuvent bénéficier d'un système échographique adapté aux plus petits espaces et aux budgets les plus serrés. Nous savons combien cela est important.





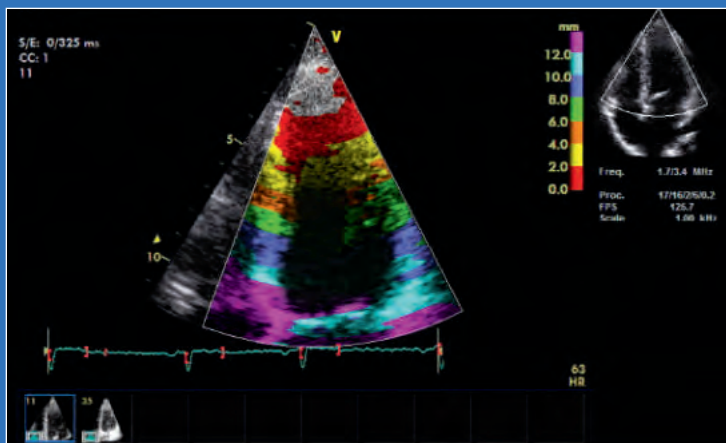
Mode M anatomique

L'option Mode M anatomique permet des mesures correctes dans des plans inaccessibles.



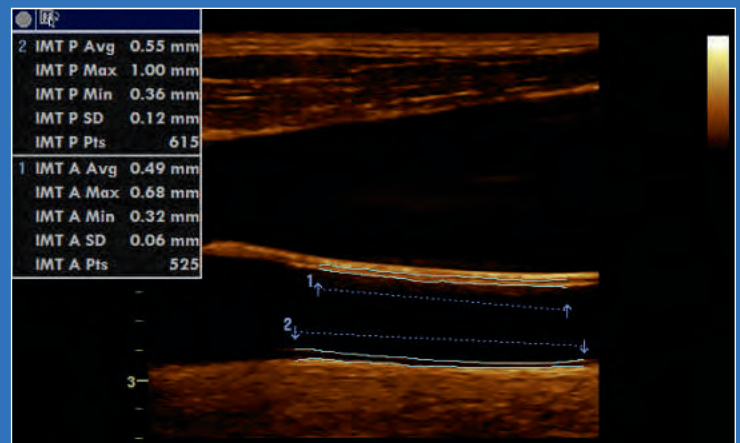
LVO Contrast*

Obtenez une visualisation améliorée des contours du VG, fonction importante qui contribue au diagnostic des anomalies – avec, en plus, une analyse de la contraction pariétale et le calcul de la fraction d'éjection.



TT

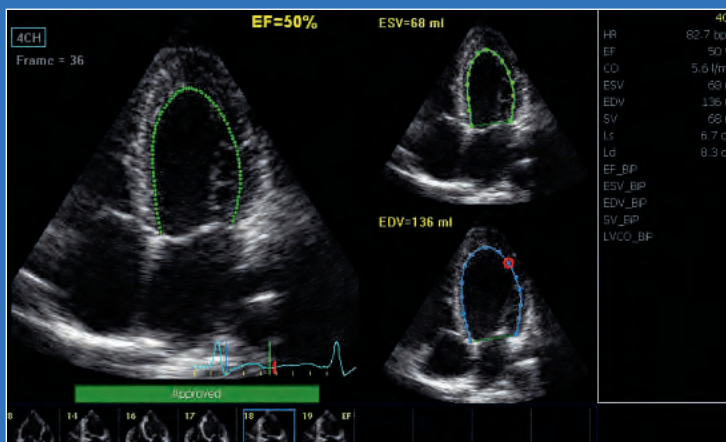
Tissue Tracking (TT) aide à reconnaître les anomalies du mouvement pariétal du ventricule gauche régional et global.



Mesure IMT

Réduit la durée et apporte une meilleure fiabilité aux mesures de l'épaisseur intima média de l'artère carotide, grâce à la technologie de mesure IMT.

Aide à mesurer le paramètre le plus couramment utilisé pour décrire la fonction VG.



AutoEF

Aide à mesurer le paramètre le plus couramment utilisé pour décrire la fonction VG.



Smart Depth

Il suffit d'activer le Smart Depth en 2D et en mode couleur pour que le Vivid S5 change automatiquement la fréquence, la position focale et le profil de transmission des ultrasons à mesure que l'utilisateur change de profondeur. Cela contribue à obtenir une résolution maximale à faible profondeur et une pénétration optimale aux profondeurs plus élevées. Vital pour scanner les enfants, il aide les opérateurs à gagner du temps et à augmenter la standardisation entre utilisateurs.

* Utiliser les agents de contraste comme décrit sur l'étiquette par le fabricant de l'agent de contraste.



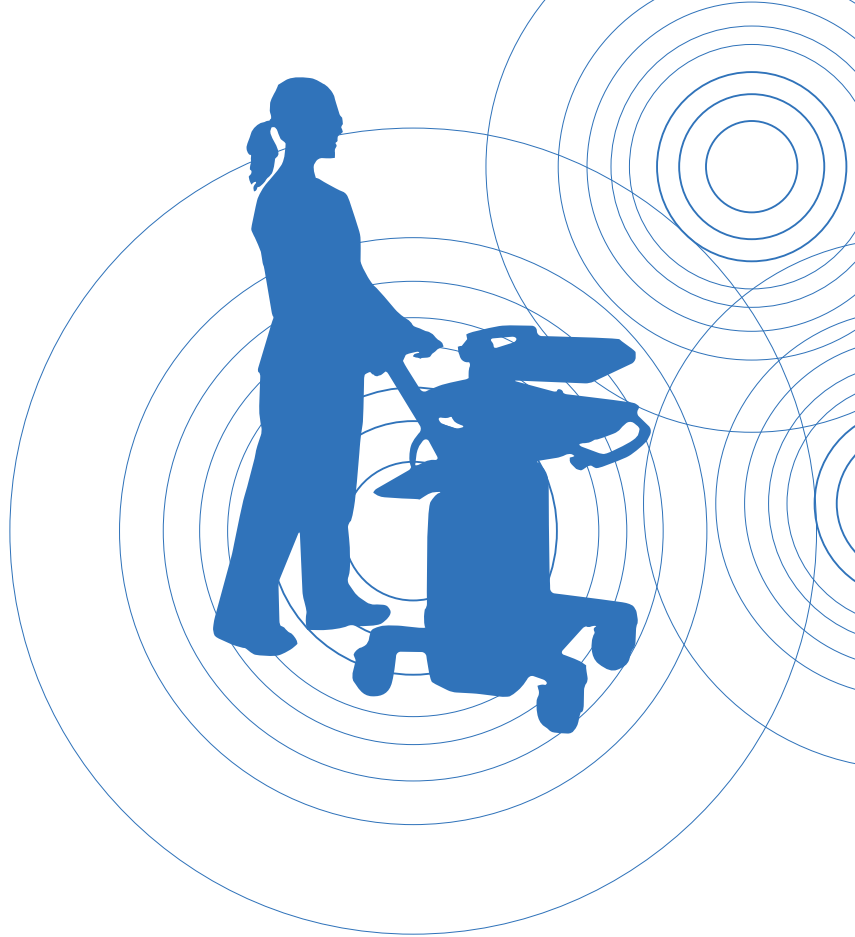
Focalisez-vous sur votre patient.

Une performance cardiaque avancée et de larges fonctionnalités cliniques – vasculaires, abdominaux, pédiatriques/foœtaux et obstétriques, entre autres – vous permettent de vous concentrer moins sur le système et plus sur votre patient.

En standard : des fonctionnalités de pointe

L'imagerie paramétrique et son analyse quantitative autorisent une analyse échocardiographique approfondie. Des outils automatisés sont là pour vous épauler. La qualité de vos images reste inchangée grâce à la protection apportée par notre stockage des données brutes. Le logiciel EchoPAC* autorise un accès immédiat aux données brutes échographiques fournies par le Vivid S5, pour des fonctionnalités complètes de réexamen, d'analyse et de post-traitement. Une connectivité et un support média améliorés facilitent également l'échange de données au sein des réseaux. Située à côté de la boule de commande sur le clavier, la touche « Flex » peut être affectée à la fonction de touches plus éloignées, pour un effort minimal, pour une plus grande rapidité, pour une utilisation simplifiée. Une batterie à mode de veille et des options multiples pour la sonde sont encore autant d'atouts en faveur du Vivid S5.





À votre convenance.

La performance d'une grande console adaptée aux endroits exigus. Vivid S5 vous met dans une position très confortable.

Le design ergonomique du Vivid S5 peut réduire la fatigue et l'inconfort tout en augmentant l'efficacité et le bien-être. Notre mécanisme Flex-Fit (« up and in, down and out ») permet d'ajuster la hauteur de l'écran de contrôle en continu en le faisant pivoter tout en conservant une distance optimale par rapport à l'utilisateur et en laissant de la place aux jambes, que l'on soit debout ou assis. Quant au clavier, il est possible de le faire coulisser horizontalement pour l'avoir à portée de main pour les opérations rapides.

Poids plume, de petite taille et rabattable, l'écran permet une grande manœuvrabilité. Avec cette plus grande mobilité et son design innovant, le Vivid S5 permet de contribuer plus facilement à une santé meilleure, autant pour les patients que pour les utilisateurs. Voilà un endroit où l'on se sent bien.



©2011 General Electric Company – Tous droits réservés.

La General Electric Company se réserve le droit d'apporter à tout moment toute modification qu'elle souhaite aux présentes spécifications et fonctionnalités ou de ne plus fournir le produit décrit, sans obligation ni avis préalable.

GE et le monogramme GE sont des marques déposées de la General Electric Company.

* Vivid et EchoPAC sont des marques déposées de GE Medical Systems Ultrasound & Primary Care Diagnostics, LLC.

GE Medical Systems Ultrasound & Primary Care Diagnostics, LLC, une entreprise de la General Electric, exerçant ses activités en tant que GE Healthcare.

À propos de GE Healthcare

GE Healthcare fournit des technologies médicales innovantes et des services qui font entrer le secteur des soins aux patients dans une nouvelle ère. Notre vaste expérience dans les technologies de l'imagerie médicale et de l'information, dans le diagnostic médical et les systèmes de surveillance des patients, dans la découverte de médicaments, dans les technologies bio-pharmaceutiques, dans l'amélioration des performances ou encore dans la prestation de services, aide nos clients à fournir, à des coûts moindres, des soins meilleurs à un plus grand nombre de personnes dans le monde entier.

En partenariat avec des leaders des soins de santé, nous nous efforçons en outre d'amorcer les mutations politiques mondiales nécessaires, en vue de parvenir à des systèmes de santé durables.

Healthymagination, notre vision pour l'avenir, invite le monde entier à se joindre à notre voyage, à notre développement permanent d'innovations dont l'objectif est de réduire les coûts, d'augmenter l'accessibilité aux soins et d'en améliorer la qualité à l'échelle planétaire.

GE Healthcare, dont le siège est au Royaume-Uni, est une unité de la General Electric Company (Bourse de New York : GE). Dans le monde entier, les employés de GE Healthcare se dévouent pour servir les professionnels de la santé et leurs patients dans plus de 100 pays.

Pour de plus amples informations sur GE Healthcare, visitez notre site : www.gehealthcare.com.

FRANCE

GE Medical Systems Ultrasound & Primary Care Diagnostics France
24 avenue de l'Europe
CS 20529
78457 Velizy Villacoublay Cedex
France
Tél. : +33 (0)1 34 49 52 31
Fax : +33 (0)1 34 49 52 02

www.gehealthcare.com

EUROPE

GE Ultraschall Deutschland GmbH
Beethovenstr. 239, 42655 Solingen
Germany
T 49 212-28 02-0
F 49 212-28 02 28

AMERICAS

GE Healthcare
9900 Innovation Drive
Wauwatosa, WI 53226
U.S.A.
T 1 888 202 5582

ASIA

GE Healthcare Clinical
Systems ASIA
1105-1108 Maxdo Center
8 XingYi Road, Shanghai
200336
T 86 21 5257 4640
F 86 21 5208 0582



GE imagination at work